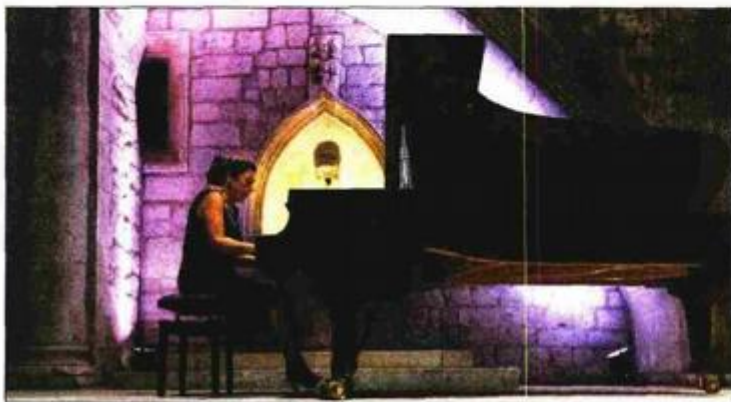




U KNEŽEVU DVORU

Dva bisa za sjajnu Bashkirovu



UGLEDNA ruska pijanistica Elena Bashkireva nastupila je s programom „Les humoresques“ u sklopu Vip progama 64. Dubrovačkih ljetnih igara, 8. kolovoza pred brojnom publikom u atriju Kneževa dvora. Središnju nit koncerta u Dvoru predstavljale su humoreske, klavirske minijature koje u sebi sadrže odmjeren humor koji

više od samog smijeha djeluje na raspoloženje, a u kojima se najljepše očituju sve značajke tipičnog romantičarskog glazbenog duha: hirovitost, sentimentalnost, ironija, sarkazam i zanos. Tako je prvi dio koncerta donio Schumannove „Humoreske“ i „Leptire“, obje inspirirane različitim literarnim predlošcima, a pokazuju razi-

granog Schumanna punog života i inspiracije kao majstora minijature. Bashkireva je obje zbirke izvela s finom distancom od tog mladenačkog zanosa i pokazala kako iskustvo donosi potreban balans uma i srca. Drugi dio započeo je Lisztovom „Legendom br. 1“ o Franji Asiškome i njegovom propovijedanju pticama, a zadala je jezivo umirujuću atmosferu čitavog komada koja kao da je prešla na publiku koja je utihnula zajedno sa zadnjim akordom. Bashkireva je koncert privela kraju s „Pet španjolskih pjesama“ Isaaca Albéniza karakterističnog melosa i ritmova, u kojoj se miješa andaluzijski flamenko, melankoničan andaluzijski ples, crkveni zvuci te brza španjolska seguidilla,

potvrdivši svoju besprijekornu tehniku. Pun Dvor je tražio dva bisa. Za prvi, sjajna Bashkireva je nastavila s Albénizom, a za drugi je publika nagradena valcerom 12. mjeseca prosinca iz „Godišnjih doba“ P. I. Čajkovskog koji je najavljen uz želju da rashladi publiku. Rodena u Moskvi, Elena Bashkireva studirala je na Konzervatoriju P. I. Čajkovski u majstorskoj klasi svog oca, poznatog pijaniste i pedagoga Dimitrija Bashkireva. Ova ugledna pijanistica svoj repertoar, koji obuhvaća djela iz razdoblja klasičke i romantizma te glazbu 20. stoljeća, redovito izvodi uz čuvene orkestre, brojne dirigente te gostuje na velikim međunarodnim festivalima poput onih u Ruhru i Verbieru. **DLJI**